

INSTRUCTIONS DES GABARITS POUR CHEMISE 1/2

Instructions gabarits Illustrator:

Les cadres dans le fichier Illustrator indiquent les différentes zones à respecter lors de la création de vos fichiers destinés à l'impression. Ils sont verrouillés et non imprimables.

**NE PAS LES DÉVEROILLER
POUR LES UTILISER.**

A l'enregistrement en EPS ou en PDF, ils n'apparaîtront pas : si vous les réactivez, EXAPRINT ne saurait être tenu pour responsable.

Cadre bleu : zone de fonds perdus

Tous les éléments devant partir à la coupe doivent s'inscrire dans cette zone

Cadre rouge : format fini

Ce cadre est celui qui définit les dimensions de votre carte après coupe au massicot.

Cadre vert : zone tranquille

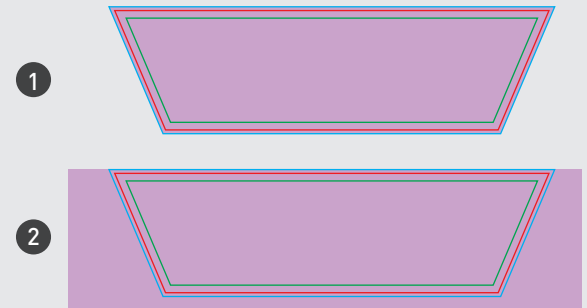
Ce cadre définit les marges intérieures de sécurité; tous les éléments qui ne doivent pas être coupés lors du passage au massicot doivent s'inscrire dans cette zone. Malgré la précision du massicot, la coupe peut être légèrement décalée, ces 3 mm servent de marges de sécurité

Instructions gabarits Photoshop :

Il suffit de travailler sur le calque quadri, de vous servir des repères visuels des cadres, et une fois votre maquette finalisée, masquer ou supprimer les calques de repères pour qu'ils n'apparaissent pas sur le fichier final : il doit juste y avoir les traits de coupe, et votre visuel.

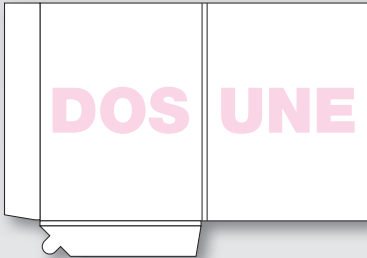
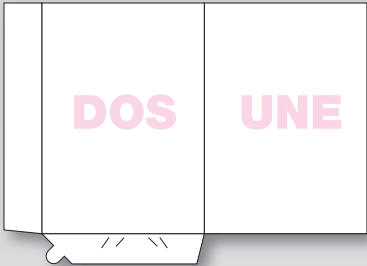
IMPORTANT : pensez à la symétrie des formes de découpe entre le Recto et le Verso

ASTUCE : pour la création des fonds perdus sur les zones des volets, le plus simple est de créer un aplat ❷ ou de mettre un visuel qui dépasse largement la zone des 2 mm ❶

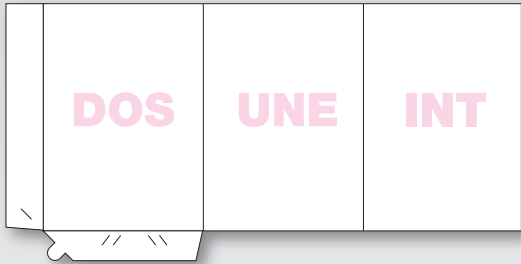
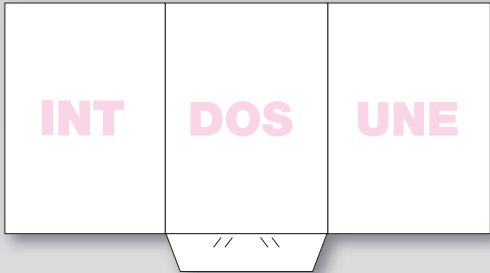
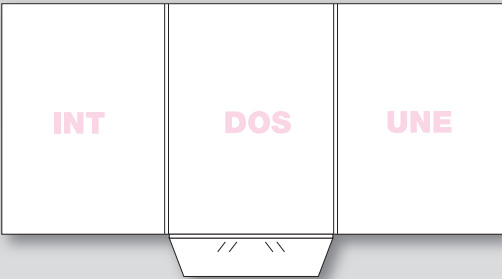


INSTRUCTIONS DES GABARITS POUR CHEMISE 2/2

A4 2 volets



A4 3 volets



A5 2 volets

